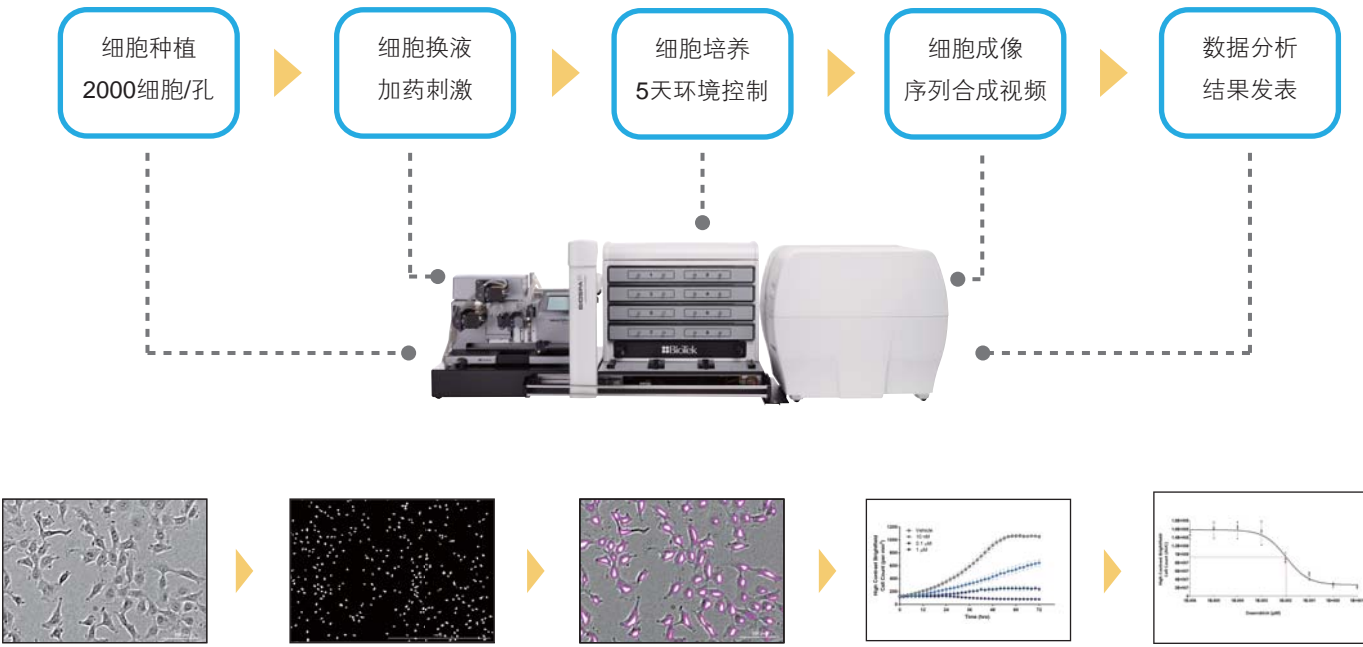
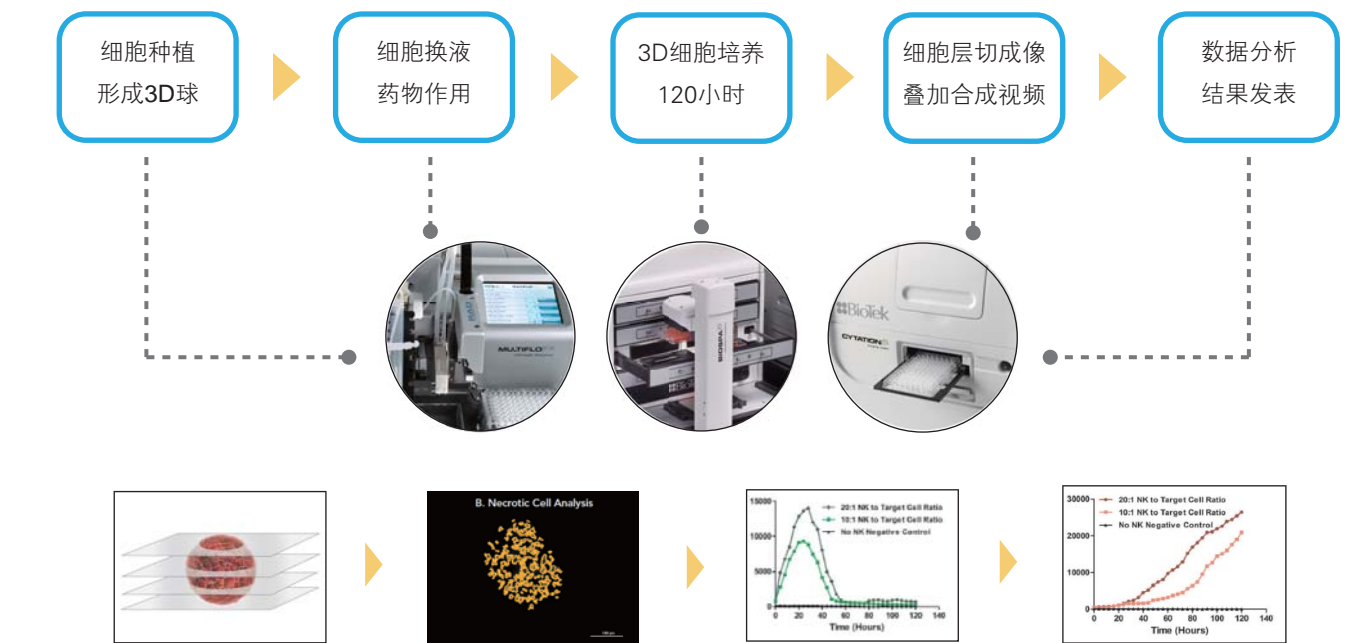


## 整合方案举例

### 药物诱导下长时间细胞增殖监测



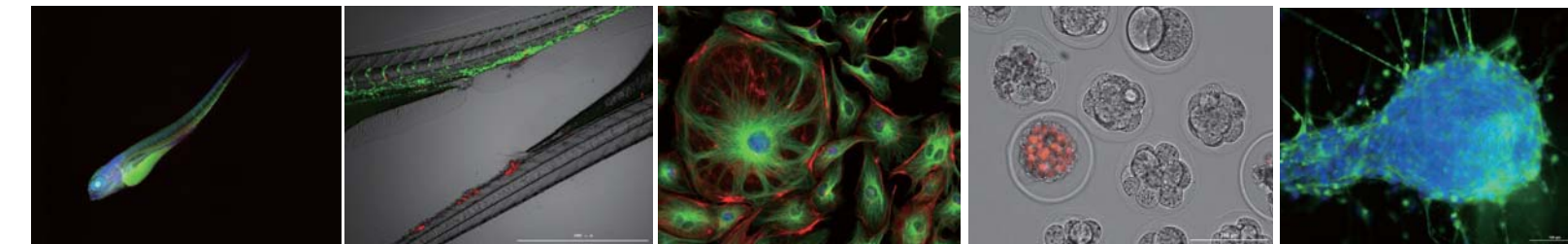
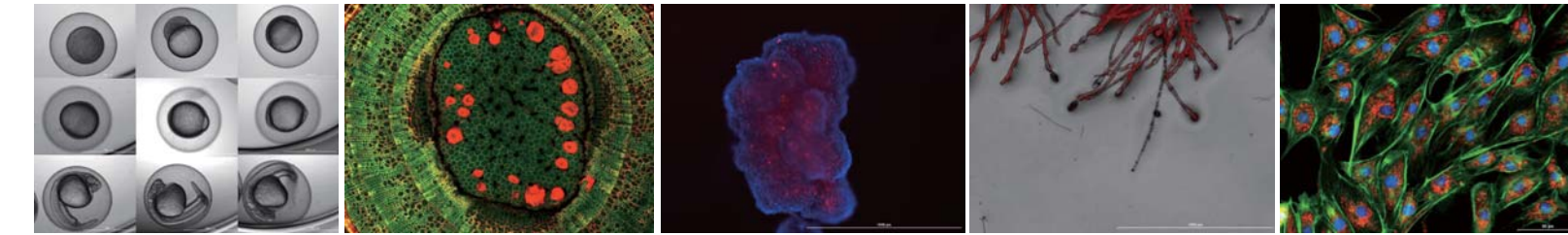
### 动态监测 3D NK细胞毒性



## 我们的合作伙伴



## CBM 智能化活细胞培养检测平台



## 其他推荐整合产品

### SYNERGY

全功能微孔板检测系统，兼容全波长紫外/可见吸收光、荧光、发光、时间分辨荧光、荧光偏振以及Alpha筛选等多种检测功能。

### 405

洗板机行业金标准，96、384孔全孔清洗，专利的Dual-Action洗头、专利的超声清洗和超声探测功能，专用的细胞清洗。

## BioTek® 美国伯腾仪器有限公司

北京代表处  
北京市朝阳区东四环中路62号远洋国际D座304室, 100025  
电话: +86 10 85865569 传真: +86 10 85861829

上海代表处  
上海市浦东新区张衡路1299号凯信国际广场2幢505室, 201203  
电话: +86 21 50435800 传真: +86 21 50435810

广州代表处  
广州市天河区花城大道68号环球都会广场1403室, 510623  
电话: +86 20 38856316 传真: +86 20 89281286

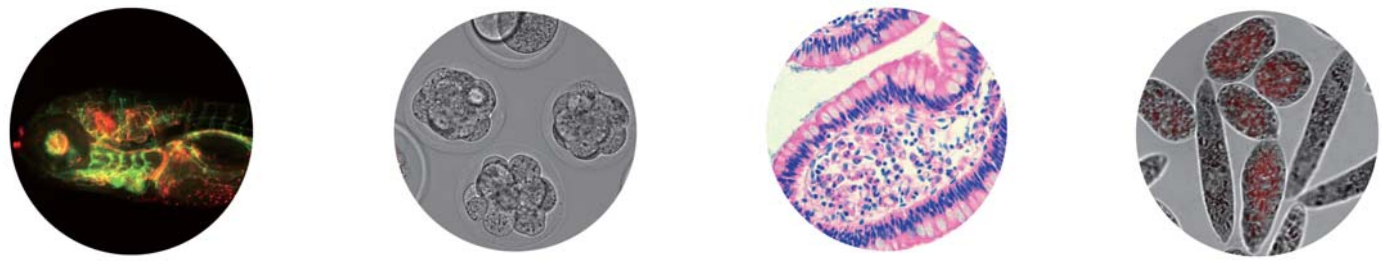


关注微信平台，获取更多产品信息





当今的生命科学研究尤其是基于活细胞水平的研究，都能够在活细胞水平进行连续动态的检测。因此成像质量高，环境监控严格，自动化操作，高通量智能化分析的活细胞检测产品，成为更适合实验室细胞学分析的利器。BioTek公司的Cytation、MultiFlo FX和BioSpa 8 系列产品，可以进行一体化对接成为一套小巧高效的活细胞培养检测平台，用户可以通过该平台更为安全，灵活的完成各类基于活细胞的检测分析，无论是简单的细胞拍摄还是长达数周的细胞培养观测，均可胜任。



## Cytation™ 细胞成像微孔板检测系统

BioTek推出的Cytation系列产品为用户提供了完备而灵活的成像方式并具备强大的图像处理功能，足以和高端的显微镜及成像系统相媲美。广泛而全面的成像应用、灵活可升级的模块化设计以及具有竞争力的价格，使Cytation可以完美配合各类实验室的应用及预算。其独特的Gen5数据分析软件功能强大，操作界面友好，使用便捷。并可以与BioTek的自动化设备进行对接。

Cytation细胞成像微孔板检测系统整合了全自动的数字显微镜和多功能微孔板检测系统，为用户同时提供丰富的细胞表型信息和基于孔板检测的定量数据结果。由于配备有Hybrid专利技术，因此其多功能检测模块也同时整合了灵活的带宽可调光栅系统和高灵敏度的滤光片检测系统，并可配合激光光源完成Alpha筛选分析。细胞显微成像最高可配合60倍物镜进行图像捕获，兼容荧光场、明场、H&E染色成像和相差成像。无论是低倍的大体成像还是到高倍的细胞内精细观测，均可胜任。



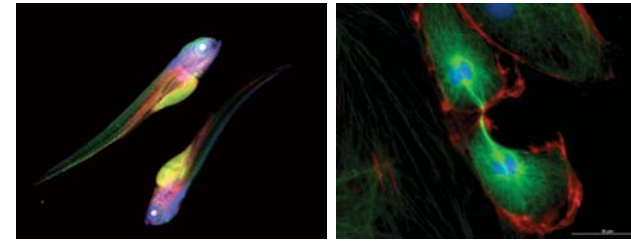
### 典型应用

- ▶ 细胞成像与分析
- ▶ 细胞增殖
- ▶ 细胞毒性
- ▶ 蛋白表达
- ▶ 分子标记定量
- ▶ 药物研发
- ▶ 基因表达
- ▶ 药物吸收与代谢
- ▶ 生物药物研发与筛选
- ▶ 环境监测
- ▶ 食品安全
- ▶ 核酸定量
- ▶ 蛋白定量
- ▶ 细胞迁移
- ▶ 细胞计数
- ▶ H&E染色成像
- ▶ 亚群分析
- ▶ Hit筛选

## 成像模式

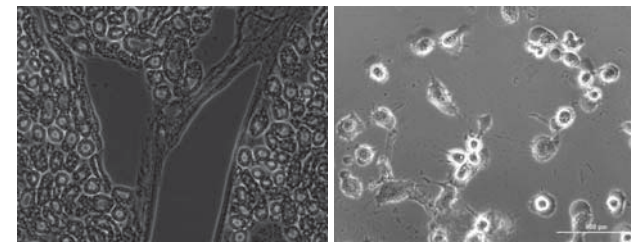
### 荧光

荧光检测满足1.25至60倍的物镜成像需求，从低倍的整体图像至高倍的亚细胞结构，均可清晰呈现。一次成像可进行4种不同色彩的叠加，并且有18种以上的色彩模块可供选择，满足用户对不同色彩成像的需求。



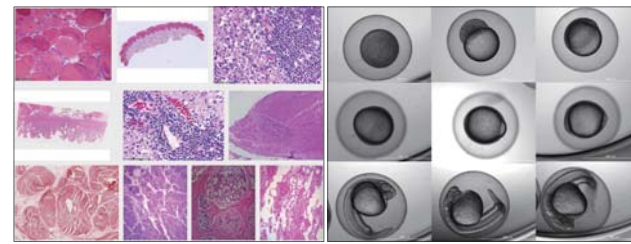
### 相差

相差成像是在明场下有效提高成像对比度，区分细胞内结构微小差别的成像工具，可以保证细胞在自然状态下进行拍摄，无需任何固定标记。相差成像可获得明场高对比度图像，便于图像的后续分析，并且非常适合HCS的分析应用。相差成像可选4x,10x,20x和40x放大物镜。



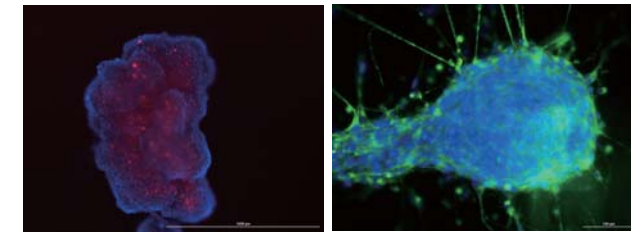
### 明场&彩色明场

Cytation可提供明场样品检测通道，非常适合在非标记状态下完成活细胞的分析实验。明场条件下还可进行彩色成像，真实再现样品的原有色彩，非常适合H&E及免疫组化染色样品的成像，并可以配合BioTek先进的图像拼接技术，获取整体组织切片的图像。



### 3D样品成像

由于配备有长距离工作物镜和层切叠加功能，对于3D培养的细胞样品，Cytation依然可以轻松快速的捕获图像，通过分层扫描拍摄及后期叠加，可以清晰完整的呈现整个3D样品内的细胞及信号表达。



### 动态成像与视频合成

当需要进行长时间活细胞动态观测时，Cytation5 可以为用户提供动态拍摄，手动模式下拍摄时间可达7天，所获得的队列图片，可以进行视频合成。对于快速动态实验（如钙流等）也可以开启实时摄制功能，获取连续视频文件。



## BioSpa 8™ 全自动孵育器

BioSpa 8 可以和BioTek公司的洗板、分液或成像检测系统相互对接，全自动的完成一系列的流程操作，从ELISA的加样、孵育、洗板、检测，到长时间基于细胞学分析的换液、温度、气体控制以及成像或动态成像均能完成，用户只需进行程序和条件的设置，即可完成长达2周的自动化实验，无需人员值守。系统的自动化监控系统会实时告知仪器运行状态，当有环境条件不符或程序运行故障时会自动发送邮件通知。自动化整合工作系统可以为实验人员节省大量的操作时间。



### 典型应用

- 细胞培养QC
- 细胞增殖
- 细胞凋亡
- 细胞毒性
- 3D 细胞培养
- 细胞迁移和侵袭
- 荧光蛋白定量
- RNA表达
- ELISA

## MultiFlo™ FX 自动分液系统

MultiFlo FX 是一款模块化与自动化的多功能分液系统，兼容6-1536孔板，一次操作最多可独立支持4种试剂进行平行分液。由于采用BioTek公司专利的平行分液技术，能够同时满足用户对蠕动泵或注射器泵不同分液技术的需求。在传统的液体分装功能之外，MultiFlo FX 还具有其他更为灵活的功能模块，如选择专利技术的RAD™模块，可以实现对任意孔进行任意体积的灵活加样，以及对大孔径微孔板进行快速高通量的分装操作。此外还可以选择一个6-384孔板的洗板模块，以满足多任务、多功能操作的需求。其全部功能配置多达5种液体处理模块，大大节省了实验空间、操作时间和购置预算。



### 典型应用

- 常规ELISA/EIA
- 细胞分析、基于细胞的药物筛选
- 初次筛选和次级筛选
- 化合物及样品储存
- 基因组及蛋白质组研究
- 微生物测定
- 样本稀释、梯度稀释
- 磁珠分析
- 细胞清洗，固定及染色